



# CompactBone B.

Sostituto osseo naturale di origine bovina

CompactBone B è un materiale di origine bovina per la rigenerazione ossea naturale. È un materiale ultrapuro e altamente affidabile. La composizione minerale e le proprietà fisiche biologiche e chimiche e la speciale superficie idrofila lo rendono del tutto simile alle caratteristiche dell'osso umano. L'esclusivo processo di deproteinizzazione ad alta temperatura assicura la totale eliminazione delle componenti organiche prevenendo reazioni immunitarie. CompactBone B non contiene proteine ed è assolutamente esente da BSE. La sicurezza del prodotto è confermata dal Ministero per la salute tedesca<sup>1</sup>. L'ampia porosità dei granuli favorisce il processo di vascolarizzazione e di rigenerazione. I granuli di CompactBone B miscelati con il sangue del paziente e/o con soluzione fisiologica risultano estremamente plastici e malleabili e si posizionano con grande facilità. La semplicità di posizionamento deriva in gran parte anche dalla idrofilia dei granuli che ne migliora la stabilità nel sito di innesto.

## Proprietà

- Sostituto osseo naturale di origine bovina
- Stabilità dimensionale di lungo periodo
- Osteoconduttività eccellente
- Senza residui di lavorazioni e nessuna reazione infiammatoria conosciuta
- Eccellente maneggevolezza
- Elevata porosità e ampia superficie di contatto con il coagulo ematico
- Sicuro e sterile
- 100% puro osso bovino deproteinizzato
- Integrazione diretta attraverso la formazione di nuovo osso con lento riassorbimento
- Superficie idrofila, ottima adesione all'innesto e integrazione con il sangue
- Rimodellamento fisiologico e riassorbimento lento

## Indicazioni: Rigenerazione in Parodontologia, implantologia e chirurgia orale e maxillofaciale

- Rialzi di seno
- Aumenti di cresta orizzontali e verticali
- Difetti intra ossei: 1-3 lati
- Difetti perimplantari
- Alveoli post estrattivi
- Difetti di forcazione (classe I+II)

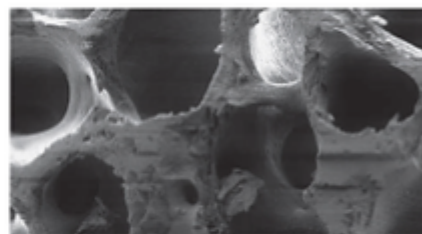
## Specifiche del prodotto

### CompactBone B. Granuli - misura media

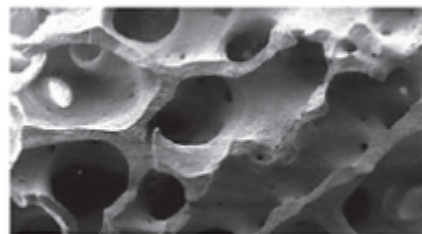
Codice	Granulometria	Volume
BOV05-S	0.5-1.0 mm	1x 0.5cc (ml)
BOV10-S	0.5-1.0 mm	1x 1.0cc (ml)
BOV20-S	0.5-1.0 mm	1x 2.0cc (ml)
BOV50-S	0.5-1.0 mm	1x 5.0cc (ml)

### CompactBone B. Granuli - misura grande

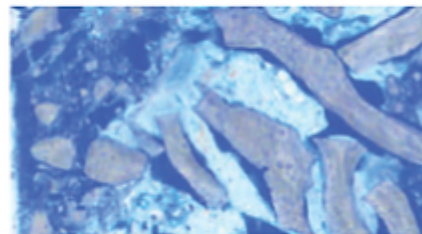
Codice	Granulometria	Volume
BOV05-L	1.0-2.0 mm	1x 0.5cc (ml)
BOV10-L	1.0-2.0 mm	1x 1.0cc (ml)
BOV20-L	1.0-2.0 mm	1x 2.0cc (ml)
BOV50-L	1.0-2.0 mm	1x 5.0cc (ml)



SEM: Osso umano



SEM: CompactBone B.



CompactBone B. Istologia di CompactBone B dopo 6 mesi in un intervento di rialzo del seno: ottima integrazione e rigenerazione ossea.