



Sede Legale ed Amministrativa / Headquarters
CEFLA s.c.
Via Selice Provinciale, 23/a
40026 Imola (BO) - Italy
t. +39 0542 653111
f. +39 0542 653344
sternweber@sternweber.com
sternweber.com

Stabilimento / Plant
Via Bicocca, 14/C
40026 Imola (BO) - Italy
t. +39 0542 653441
f. +39 0542 653601

08/2020 S380T191500

Le caratteristiche tecniche riportate possono essere oggetto di eventuali modifiche senza preavviso, nell'ambito di un costante aggiornamento tecnologico. Secondo le normative vigenti, nelle aree Extra UE alcuni prodotti e/o caratteristiche potrebbero avere disponibilità e specificità diverse. Vi invitiamo a contattare il distributore di zona.

INNOVAZIONI
ESCLUSIVE

STERNWEBER.COM



S380TRC





**YOUR
TALENT
INSPIRES
US**

INNOVAZIONI ESCLUSIVE

Unione di rigore e innovazione tecnologica, S380TRC vanta una poltrona unica nel suo genere. Movimenti sincronizzati, rotazione laterale della seduta, ogni funzione offre un comfort eccellente in tutte le posizioni operative.

EQUILIBRIO PERFETTO

Benessere del paziente, comfort dello staff medico e prestazioni all'avanguardia hanno un fulcro comune in S380TRC. Design raccolto, elementi chiave più leggeri, concetti ergonomici esclusivi; tutto è in perfetto equilibrio.

PERFEZIONE IN CONTINUO DIVENIRE

Unità di lavoro che soddisfa ogni specifica esigenza clinica. La nuova consolle con display multitouch 7" dotata di microprocessore potente per consentire il massimo controllo degli strumenti dinamici e dei sistemi integrati è il cuore pulsante di S380TRC.









ALWAYS CONNECTED

Per essere sempre al passo con le ultime tecnologie, Stern Weber ha predisposto sulla propria gamma una connessione web. Quest'ultima innovazione consente di accedere a servizi digitali opzionali, che migliorano l'efficienza dello studio odontoiatrico.

Connesso al web tramite Easy Check, il riunito può beneficiare, in tempo reale, di un servizio di diagnosi e supporto tecnico da remoto. Inoltre, Di.V.A.*, l'assistente virtuale digitale, consente di ottimizzare il workflow dello studio odontoiatrico evoluto e, tramite una dashboard, permette al professionista di monitorare l'utilizzo della strumentazione analizzando l'efficienza del sistema studio. Nelle grandi strutture è un ottimo ausilio per la gestione dei carichi di lavoro e per pianificare la manutenzione.

*Digital Virtual Assistant



Una poltrona unica nel suo genere

Movimenti sincronizzati tra schienale e poggiatesta, poggiatesta retrattile motorizzata, ogni funzione esclusiva integra le necessità dell'ergonomia operativa con il massimo comfort offrendo al paziente una nuova esperienza.

Posizione seduta

Ideale per tutte le terapie ortodontiche, la posizione seduta, regolabile a tutte le altezze, consente la naturale occlusione fra le due arcate e, priva di ingombri attorno alla poltrona, permette al medico di praticare terapie estrattive con maggiore facilità.

Coinvolgimento del paziente

Quando la rotazione motorizzata porta la poltrona in posizione di accesso, la zona è completamente priva di ostacoli. Tutto è concentrato al rispetto per il paziente ed al desiderio di accoglierlo il più confortevolmente possibile. In questa posizione, la comunicazione tra professionista e paziente è meno formale, più distesa.

Accessibilità ideale

Grazie alla rotazione motorizzata della seduta e al posizionamento in altezza ottimale per ogni statura, l'accesso alla poltrona è agevole per ogni paziente.





Massima versatilità

La rotazione della poltrona è completata dalla funzionalità che consente il posizionamento della tavoletta versione Continental, sul lato assistente. Il flusso di lavoro è, in questo modo, favorito dalla versatilità della movimentazione.

Comodità operativa

Nella versione International la strumentazione dinamica è posizionabile in tutti le zone operative garantendo la massima fruibilità ergonomica in funzione di ogni tipologia di intervento.



La nuova consolle 7" con schermo multitouch è l'avamposto della tecnologia nel settore odontoiatrico

Un'interfaccia che ti permette di visualizzare tutte le informazioni in maniera chiara e che consente una miriade di personalizzazioni. È anche semplicissima da utilizzare. Progettata per ambienti clinici, resiste agli urti e all'acqua, e grazie all'accelerometro può essere orientata secondo le tue necessità. La consolle permette di aggiornare con facilità e secondo necessità le funzioni del riunito nel tempo.

Gestione dinamica e personalizzata della strumentazione
Full Touch consente al medico di pilotare, in modo semplice e intuitivo, la modalità di utilizzo di ogni singolo strumento e restituisce tutti i dati utili in tempo reale. Turbina, micromotore, ablatore, lampada polimerizzante e telecamera sono impostabili, nei loro valori di utilizzo, per un uso finalizzato alla singola specialità odontoiatrica. I parametri personalizzati sono salvati all'interno del profilo del singolo operatore.



Display multitouch
L'ampio display capacitivo 7" consente una visibilità eccellente da ogni angolazione e con una risoluzione HD, è predisposto per la visualizzazione di immagini e filmati.



Connessione USB
Tramite la porta USB il medico può caricare e scaricare immagini diagnostiche in presenza del sistema multimediale integrato.



Intuitività da smartphone
Una grafica chiara ed intuitiva per aiutare a velocizzare i tempi operativi. Gestì identici allo smartphone offrono un'esperienza d'uso estremamente semplice ed attuale.



Gestione multiprofilo
Secondo le proprie esigenze cliniche, il medico che lavora su S380TRC può personalizzare tutti i parametri operativi e salvarli direttamente sulla consolle o su chiavetta USB. Basterà poi un click per richiamare il proprio profilo ogni volta che serve.

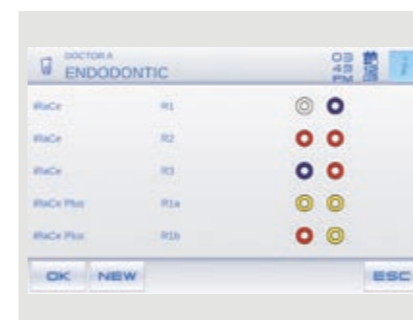


Endodonzia, all'apice dell'efficienza e dell'efficacia

Integrati nell'elettronica e nel software di controllo di S380TRC, sono presenti tutti gli elementi che servono ai trattamenti endodontici quali micromotore brushless, localizzatore apicale, database della maggioranza delle lime endocanalari in commercio, modalità di controllo ENDO. Durante gli interventi in endodonzia, il display fornisce i dati fondamentali, anche con una visualizzazione dedicata ed intuitiva a beneficio di un workflow agevolato, efficiente e veloce.

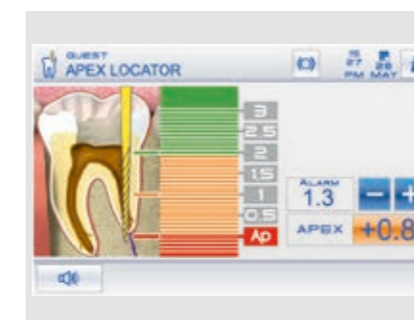
Micromotore brushless

Il micromotore i-XS4 è dotato della tecnologia necessaria per offrire prestazioni eccellenti in tutte le tipologie di interventi. L'operatività in conservativa, protesica, endodonzia, anche con movimento reciprocante, ed implantologia è garantita sempre ai massimi livelli qualitativi.



Banca dati ENDO

Un'ampia libreria pre-caricata di lime endodontiche è a disposizione dell'odontoiatra. In modalità endodontica, se il file selezionato è presente nella banca dati, il software imposta automaticamente i valori di coppia e velocità; gli stessi valori possono essere definiti liberamente anche dal medico. I marchi identificativi delle lime per endodonzia non sono di titolarità di Ceflané di alcuna società ad essa collegata.



Localizzatore apicale

Con l'utilizzo del contrangolo dedicato EVO E4, il localizzatore apicale permette di visualizzare sul display la distanza dell'apice durante la fase di strumentazione del canale radicolare. L'approssimarsi all'apice è segnalato anche tramite avvisi acustici e al raggiungimento dello stesso per maggiore sicurezza la rotazione del micromotore viene interrotta automaticamente.



Modalità reciprocante

La modalità reciprocante, con movimento di rotazione alternata, in combinazione con il contrangolo EVO E4, consente l'utilizzo degli appositi file.



Perfetta integrazione per l'implantologo

Abbiamo creato una soluzione cucita su misura per l'implantologo. Selezionando la modalità IMPLANT, la consolle Full Touch si trasforma nell'interfaccia dedicata agli interventi chirurgici. L'implantologo dispone di tutto quello che serve per compiere gli interventi velocizzando notevolmente i flussi di lavoro. Inoltre, utilizzerà lo stesso micromotore brushless, comando a piede e pompa peristaltica integrati al riunito, senza necessità di occupare gli spazi operativi con dispositivi stand-alone.

Contrangolo EVO R20L

Specifico per chirurgia con rapporto 20:1, il contrangolo EVO R20L è autoclavabile e termodisinfettabile. Dispone di un sistema di raffreddamento interno e spray esterno, nonché illuminazione LED con generatore integrato.



Interfaccia

Graficamente e funzionalmente analoga alla visualizzazione classica delle apparecchiature stand alone, l'interfaccia garantisce la massima intuitività di utilizzo.



Pompa peristaltica

Controllata attraverso la consolle Full Touch, la pompa peristaltica è integrata a tavoletta medico, eliminando la necessità di ulteriori moduli o carrelli attorno alla poltrona.



Micromotore i-XS4

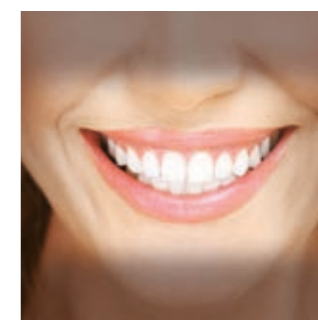
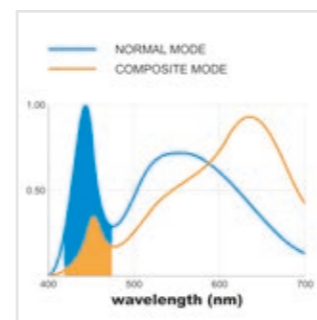
Il micromotore brushless è integrato all'elettronica del riunito che gestisce anche la pompa peristaltica. Il software permette un controllo preciso e sicuro della velocità e dei valori di coppia che raggiungono 70 Ncm con contrangolo EVO R20L.



Una lampada di ultima generazione per ogni esigenza clinica

La nuova lampada LED rappresenta un passo evolutivo importante nell'illuminazione clinica. L'indice di resa cromatica (CRI) supera 95, fattore che consente un'altissima fedeltà dei colori, e la possibilità di utilizzare 3 valori di temperatura di colore permette di scegliere l'illuminazione corretta in funzione della disciplina clinica. L'intensità luminosa è regolabile fino a 50.000 Lux. Lo spot è

ampio e l'eccellente profondità di campo, che va da 55 a 85 cm, evita al medico la necessità di riposizionare la lampada troppe volte durante un intervento. E per prevenire la polimerizzazione precoce dei compositi, la modalità "composite" può essere attivata rapidamente.



Modalità composite

La luce in modalità "composite" permette una buona visibilità del campo operatorio senza interferire con la polimerizzazione dei compositi. La lunghezza d'onda compresa tra i 430 e i 480 nm viene filtrata rallentando l'attività del canforochinone permettendo un tempo di modellazione dei materiali più esteso.

Illuminazione mirata, versatilità evoluta

Venus LED MCT risponde ad ogni necessità con un settaggio specifico. Tre settaggi differenti sono ottimizzati per diverse circostanze: 4300K luce calda ottimale per trattamenti chirurgici, 5000K luce neutra specifica per la conservativa e 5500K luce fredda indicata per la presa del colore.



**Snello, flessibile,
ridefinito per espandere
i benefici ergonomici
a 360°**

Ogni aspetto dell'operatività del medico è stato considerato prima di ridisegnare gli elementi del sistema bracci e della tavoletta Continental. Alleggerita e con geometrie realmente compatte, la tavoletta medico raggiunge tutte le posizioni con il minimo sforzo. Impostare la sua altezza è agevolato dal freno pneumatico, attivato e disattivato dal sensore presente sulla maniglia. L'ingombro ridotto in altezza delle nuove bacchette minimizza le interferenze con la lampada nella zona di lavoro. La tavoletta raggiunge la posizione transtoracica grazie all'ampia rotazione del sistema bracci.

Bacchette SideFlex

Smontabili e dotate di snodo basculante che consente movimenti anche laterali, le bacchette non provocano trazione sul polso e sono autobilanciate. Seguendo i movimenti del medico gli strumenti risultano leggerissimi grazie all'articolazione snodata delle bacchette. Possibilità di regolare il bilanciamento e la trazione effettiva in fase di richiamo.

Compattezza dei bracci

Il sistema bracci è stato concepito per minimizzare l'ingombro complessivo di S380TRC ed agevolare il posizionamento della tavoletta. Realizzato in fusione di alluminio risulta stabile e leggero, favorisce la flessibilità operativa in qualsiasi circostanza e consente la posizione transtoracica.



Ablatore

L'ablatore, disponibile anche in versione con illuminazione a LED, opzionale, è indicato per tutti i trattamenti di igiene, compresi quelli delle tasche parodontali, e, con appositi accessori, per la preparazione di piccole cavità e per determinati trattamenti endodontici.



Left Side Pack

In opzione su S380TRC Continental, la configurazione Left Side Pack permette il collocamento della tavoletta strumenti associato a un'ulteriore maniglia per una miglior manovrabilità.



Sesto strumento

Come sesto strumento opzionale è possibile aggiungere telecamera o lampada polimerizzante.



Sblocco pneumatico

Il freno pneumatico, disattivabile sfiorando un sensore nella maniglia della tavoletta, agevola il posizionamento rapido e preciso degli strumenti.



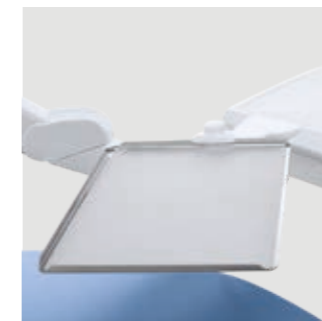
**Compatto e perfezionato
per chi richiede la
massima flessibilità
operativa**

Con un design moderno che unisce un display ampio e di chiara lettura alla disposizione ergonomica degli strumenti per facilitare la loro impugnatura, la tavoletta International risulta leggera e maneggevole. Tutti gli strumenti, grazie al design degli appositi alloggiamenti, beneficiano di un supporto sicuro e sono disposti per consentire una facile

impugnatura. Il nuovo sistema bracci consente al medico di posizionare la tavoletta in funzione delle proprie esigenze cliniche. La pratica maniglia è amovibile per agevolare le operazioni di pulizia.



Sesto strumento
Anche su tavoletta International, il medico può scegliere fra telecamera e lampada polimerizzante.



Portatray
Facile da posizionare, la tavoletta portatray si regola sul piano orizzontale per adattarsi comodamente alle diverse esigenze operative.



Bacinella motorizzata
La bacinella ruota quando viene richiamata la posizione di risciacquo o di azzeramento. L'automazione velocizza il workflow e previene le possibili interferenze tra bacinella e poltrona.



Sensore integrato
Inserito nell'elegante gruppo fontanelle in acciaio cromato, il sensore ottico automatizza il riempimento del bicchiere.



**Benessere del paziente,
agile workflow per il
team medico**

Senza nessun ingombro a pavimento la sagoma della poltrona accoglie perfettamente il paziente offrendo al professionista e al suo staff la massima accessibilità alla zona operativa. Sellerie resistenti, capacità di sollevare fino a 190 kg e un motore silenzioso con dinamica soft-start e soft-stop sono le caratteristiche principali. Grazie ai movimenti dolci e all'assenza di vibrazioni, il paziente può rilassarsi e dimenticare

l'eventuale ansia legata al trattamento. L'accesso, grazie al movimento motorizzato di rotazione è semplice e confortevole.



Memory Foam
Comfort eccezionale e un corretto sostegno anatomico grazie alle speciali tappezzerie in opzione.



Design essenziale
Con una linea essenziale, la sagoma della poltrona, ridotta al minimo negli ingombri, raggiunge posizioni proprie di lettini chirurgici garantendo al team di lavoro massima ergonomia clinica.



Tavoletta assistente
Tavoletta, con display touch, che beneficia di un'escursione verticale notevole. Il doppio braccio articolato consente un posizionamento idoneo ad ogni situazione clinica. Disponibile con 3 o 5 alloggiamenti, nella versione maggiorata opzionale, il medico può disporre di telecamera, lampada polimerizzante e siringa abbinata alle due cannule.





Nessun limite alle scelte ergonomiche individuali

Stern Weber offre un'ampia gamma di personalizzazioni ergonomiche studiate per favorire in ogni circostanza l'espressione del tuo talento: dai comandi a piede multifunzionali al robusto schienale in fusione di alluminio ed al poggiatesta Atlaxis con movimento orbitale a sblocco pneumatico. Oltre alla sua versione cablata, il comando a piede è disponibile in versione wireless per ridurre la presenza di cavi a terra. Le batterie garantiscono un'autonomia eccezionale. Un cavo è fornito per la ricarica o per il collegamento al riunito.



Schienale standard
Sagomato per consentire allo staff medico di avvicinarsi comodamente al paziente durante il trattamento. Ideale per adulti e bambini e per qualsiasi intervento clinico.



Schienale Nordico
Garantisce una comodità duratura per interventi protratti ed è sagomato per agevolare il medico che opera in visione indiretta.



Atlaxis
Il poggiatesta che più rispetta l'anatomia del paziente. Il semplicissimo sblocco pneumatico si aziona con un dito e consente un movimento orbitale per ottenere il posizionamento perfetto, aggiustamento verticale compreso.



Comando a piede multifunzione
Dispositivo evoluto con ergonomia a escursione laterale che consente attivazione Chip Air e Chip Water allo strumento in uso, inversione senso di rotazione del micromotore (quando estratto), movimentazione poltrona e richiamo delle posizioni di memoria. Disponibile opzionalmente in versione wireless.



Comando a piede a pressione
Con la medesima funzionalità del comando a piede multifunzione, un'ergonomia differente per chi predilige la versione a pressione. Su entrambi, in modalità chirurgica, anche i comandi per apertura/chiusura della pompa peristaltica. Disponibile opzionalmente in versione wireless.



Power Pedal
Design ed ergonomia diversa per il terzo modello dei comandi a piede. Comprende le stesse funzionalità dei modelli di concezione più classica. Disponibile opzionalmente in versione wireless.



Efficienza ed efficacia di un sistema di radiodiagnostica raccolto in un'unica area operativa

L'integrazione di un sistema completo serve ad accrescere le potenzialità diagnostiche ed accorciare i tempi del percorso terapeutico. Impiegando tecnologie evolute, il sistema comprende il radiografico con palmare digitale wireless, un monitor LED con funzionalità opzionale touch-screen e un sensore digitale di ultima generazione.

L'immagine radiografica può essere proiettata in pochi secondi sia sul monitor 22", sia sul display 7" della consolle Full Touch.



RXDC – tecnologia HyperSphere
Integrato al riunito, radiografico e palmare non richiedono altri punti d'installazione. Ottimo parallelismo grazie alla collimazione di 30 cm associato al fuoco da 0,4 mm, garantisce immagini eccellenti. Toccando le zone touch-sensitive, la testata si sblocca e ruota liberamente attorno al giunto sferico.



Zen-X – sensore radiografico
Sensore estraibile con cavo USB collocato sulla tavoletta medico, in grado di acquisire immagini ad elevata risoluzione con dosi radiogene minime. Igienizzabile, il sensore è disponibile in due taglie ed è certificato IP67 contro la penetrazione di acqua e polvere.





**La condivisione
rassicura e favorisce
la collaborazione
del paziente**

Affiancato da una telecamera HD di nuova generazione, il monitor medico Full HD 16 : 9 con risoluzione 1920 x 1080 pixel e schermo piatto inclinabile è predisposto al collegamento via cavo a PC. Le sorgenti luminose a LED garantiscono alti livelli di contrasto e luminosità, e grazie al pannello IPS che amplia sensibilmente l'angolo di visuale dello schermo, le immagini si visualizzano comodamente da qualsiasi angolazione. La telecamera favorisce la comunicazione medico-paziente e, grazie al design sottile del manipolo, raggiunge facilmente le zone distali. L'ampia profondità di campo evita la necessità di una messa a fuoco manuale.



C-U2 telecamera HD
Fornisce immagini in HD direttamente sulla consolle Full Touch oppure sul monitor integrato. Velocizza la diagnostica e genera materiale per documentare gli interventi e completare report clinici.



Macro Cap
Utilissimo accessorio, il Macro Cap offre ingrandimenti fino a 100x in altissima risoluzione. Ottimizza l'illuminazione di dettagli ravvicinati al gruppo ottico grazie ai 3 lenti aggiuntive in vetro ad alta purezza.



Monitor LED 22"
Certificato CEE 93/42, il monitor è disponibile anche in versione multitouch, con possibilità di orientare lo schermo.



Salvataggio
Con pochi click, è possibile salvare le immagini su memoria locale della consolle, su PC esterno se collegato tramite cavo di rete, oppure in download su chiavetta USB.

Sentirsi protetti da
sistemi d'igiene certificati
scientificamente



Libero di configurare il proprio riunito con un'ampia scelta di dispositivi attivi, il medico potrà gestire ogni loro aspetto con semplicità attraverso la consolle Full Touch. L'interfaccia aiuta a gestire intuitivamente la manutenzione e la disinfezione quotidiana dei circuiti idrici. Mentre il W.H.E. - sistema di igienizzazione in continuo, conforme alla Norma Europea nonché certificato DVGW - è automatico, si possono personalizzare le impostazioni specifiche di tutti gli altri dispositivi. Effettuando cicli automatici, il sistema **BIOSTER** assolve alle operazioni di disinfezione dei circuiti idrici degli spray a fine lavoro. Con l'esecuzione quotidiana di un ciclo di disinfezione intensiva **BIOSTER**, associato all'utilizzo del sistema W.H.E. i controlli effettuati dalla Sapienza Università di Roma e dal Dipartimento di Scienze della Sanità Pubblica e Pediatriche dell'Università degli Studi di Torino hanno registrato cariche batteriche a livello zero nei liquidi di raffreddamento erogati dagli strumenti.



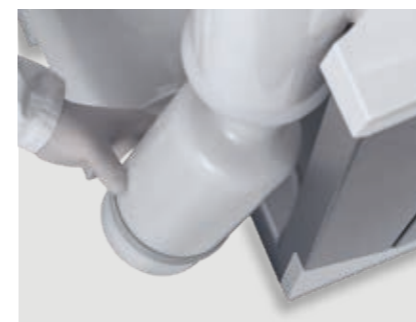
A.C.V.S.
Sistema automatico che compie cicli di igienizzazione del sistema di aspirazione tra un paziente e l'altro. Pratico e veloce.



I.W.F.C.
Attivato dalla consolle, il dispositivo assicura la pulizia delle condotte dopo un periodo di fermo macchina. È compreso nel sistema **BIOSTER** o disponibile a parte.



W.H.E.
Sistema abbinato di disinfezione in continuo a base di **Peroxy Ag+** (H₂O₂) e dispositivo di separazione fra rete idrica e condotte del riunito. Agisce contro tutti i contaminanti acquatici, compresa Legionella.



SANASPRAY
Serbatoio per acqua distillata in sostituzione dell'acqua di rete.



Bacchette amovibili
Dotate di snodo basculante che consente movimenti anche laterali, le bacchette sono smontabili per rendere possibile una profonda pulizia di ogni singolo elemento.



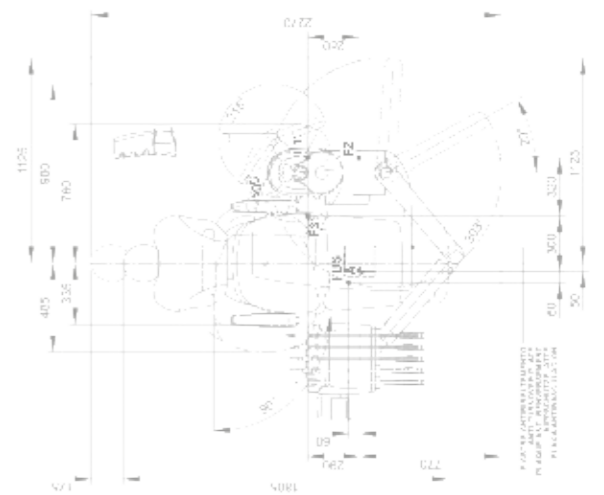
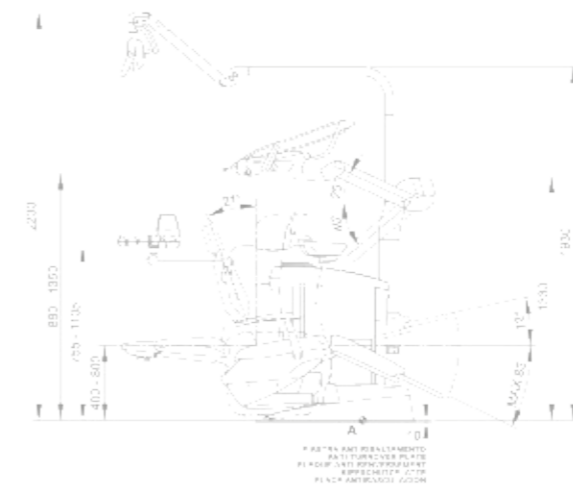
Maniglia amovibile
È facilmente amovibile per un'igiene profonda la nuova maniglia della tavoletta medico.



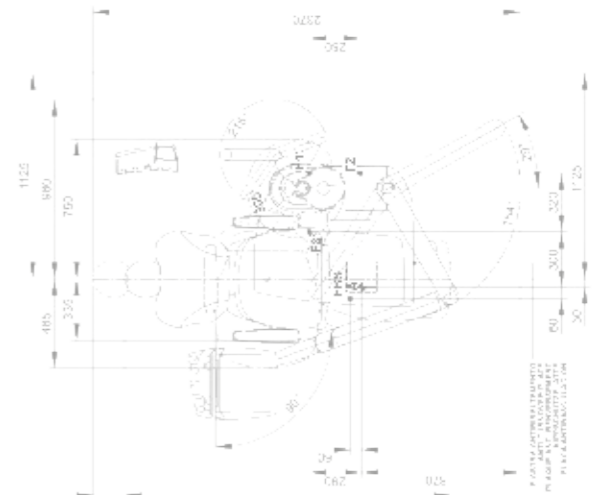
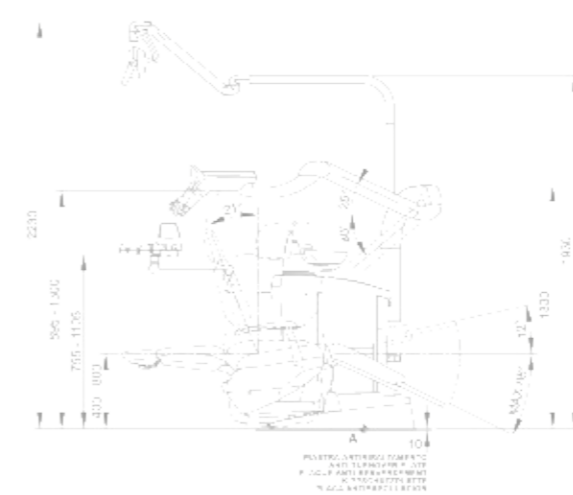
S380TRC	CONTINENTAL	INTERNATIONAL
SISTEMI DI IGIENE		
BIOSTER	*	*
A.C.V.S.	*	*
SANASPRAY	*	*
W.H.E.	*	*
I.W.F.C.	*	*
TAVOLETTA MEDICO		
LEFT SIDE PACK	*	-
Display Full Touch 7" Multimedia	●	●
Micromotore i-XS4 con f.o. (100 - 40.000 rpm, 5,3 Ncm)	●	●
Siringa 6 funzioni	●	●
Sesto strumento	*	*
Sensore radiografico integrato	*	*
Modulo per Modalità Reciprocante	*	*
Localizzatore Apicale Integrato	*	*
Kit pompa Peristaltica	*	*
GRUPPO IDRICO		
Bacinella in vetro	●	●
Bacinella in ceramica	*	*
Motorizzazione bacinella	●	●
Sensore riempimento bicchiere	●	●
Riscaldatore acqua al bicchiere	●	●
Riscaldamento spray	*	*
Selezione indipendente delle cannule	●	●
Pedana arresto aspirazione	●	●
Cablaggi applicazioni multimedia	●	●
Portatray Assistente	*	*
Tavoletta assistente a 3 alloggiamenti	●	●
Tavoletta assistente a 5 alloggiamenti	*	*
Lampada Venus LED MCT	●	●
POLTRONA		
Poggiatesta Atlaxis	●	●
Bracciolo destro mobile	●	●
Bracciolo sinistro mobile	●	●
Cuscino bambino	*	*
Comando a piede Multifunzione	●	●
Comando a piede a Pressione	*	*
Comando a piede Power Pedal	*	*
Comando a piede wireless Multifunzione	*	*
Comando a piede wireless a Pressione	*	*
Comando a piede Power Pedal wireless	*	*

● di serie * opzionale - non disponibile

CONTINENTAL



INTERNATIONAL



Le misure espresse nei disegni sono espresse in millimetri.